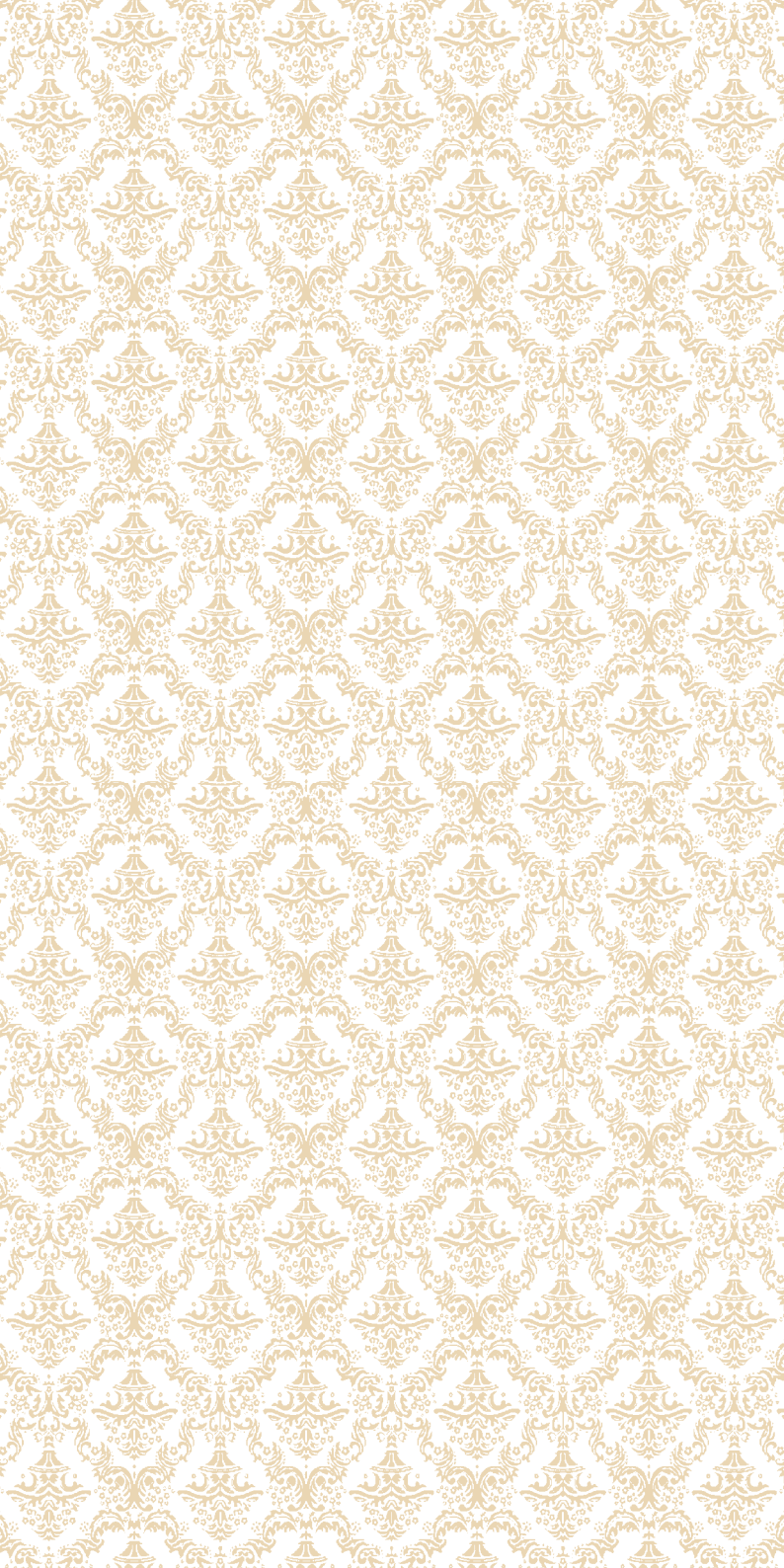




*Cron & Lanz*

seit 1876  
in Göttingen

EXQUISITE KÖSTLICHKEITEN  
AUS DEM HAUSE CRON & LANZ



# 140 Jahre Cron & Lanz

Sehr geehrte Kunden und Gäste,

140 Jahre ... was ist in dieser Zeit geschehen! Wie dankbar können wir sein, dass die vergangenen Generationen unser Konditorei-Café durch gute und schlechte Zeiten geführt und es sorgfältig gepflegt und konsequent weiterentwickelt haben, um es zu einem unverzichtbaren Teil Göttingens zu machen!

Göttinger Bürger und Persönlichkeiten aus Wissenschaft, Kultur, Wirtschaft und Politik wissen die angenehme Atmosphäre, die freundliche Bedienung und die feinen Produkte unserer Konditorei zu schätzen.

In unserer schnelllebigen Zeit sind unsere Lebensgewohnheiten im ständigen Wandel. Das Maß an Muße scheint der Hektik des Alltags zu unterliegen.

Wir sind bemüht, den Dreiklang unseres Hauses, nämlich Qualität, Service und Ambiente, für unsere Kunden und Gäste zu erhalten. Dies ist die Herausforderung in dieser Zeit: die Tradition wahren und dennoch in der Moderne bestehen.

Heute ist es einfach, mit einem einzigen „Klick“ in der digitalen Welt Produkte zu bestellen oder auch „Rückmeldungen“ abzugeben.

Doch droht uns nicht im Zuge dieser Entwicklung etwas Wertvolles abhandenzukommen: der direkte Draht, der freundliche, persönliche Kontakt zu Ihnen, unseren Kunden und Gästen, den wir gerne pflegen?

Und trübt der Gebrauch von Smartphones und Mobilgeräten nicht zunehmend auch den eigentlichen Grund des Besuchs?

Genießen Sie Ihren Aufenthalt ... entschleunigt!

# 140 years Cron & Lanz

Dear guests,

140 years... Where has the time been! How thankful can we be that the past generations have led our confectionery shop and café through thick and thin. They have carefully managed and consistently developed it to be an unmissable part of Göttingen.

Citizens of Göttingen and economic, scientific, cultural and political personalities know Cron & Lanz to be an institution for pleasant atmosphere, friendly service and the quality of our products.

During this time of rush and change, a degree of calmness is key to overcome the hectic of our daily challenges.

For our guests we try to maintain the trinity of our house, quality, service and ambience. This represents a challenge in itself, keeping traditions alive and yet going with the modern status quo.

In our digital world we have nowadays shifted to an easy “klick” regarding orders or even a simple response.

Isn't there a chance during this progression of losing something dearly valued: the direct contact, the friendly interactions with you, our guests, which we value and honour so much?

Doesn't the use of smartphones and mobile devices cloud the actual reason of a visit?

Enjoy your visit.... and relax.

## **Please note:**

- wardrobes are available on every floor, please use them
- on the ground floor you'll find our rich buffet with a variety of cakes and tartlets, please select your choices there and we shall bring it to your seat
- you may pay the bill at your seat with your allocated waitress
- we accept European MaestroCard (10 EUR min.)
- please switch your mobile to silent mode
- out of respect for other guests, your pet MAY NOT accompany you
- we have baby high chairs and a winding space downstairs

## Der feine Tee im Kännchen

Mit Sahne, Zitrone, Kandis und Brezel-Teegebäck

### Frühlings-Darjeeling

Hell, lieblich und von zartem, blumigem Aroma. 5,90

### Assam BARI

Ein extravaganter Tee voll Würze, kernig und malzig. 5,90

### Earl Grey

Vollaromatischer Herbstdarjeeling mit spritzig-frischem Zitrusaroma der Bergamotte. 5,90

### English Breakfast

Weicher Ceylon-Tee mit dem unverwechselbaren Geschmack von der Insel: prickelnd und spritzig. 5,90

### Morgentau

Aromatisierter Grüner Tee, China Sommer, mit großblättrigem Sencha und feinfruchtigen Aromen und Blüten. 5,90

### Lemon Sky

Aromatisierter Früchtetee: spritzig, erfrischend und zitronig durch Saft und Lemongras. 5,90

## Tee im großen Glas

**Chai Latte** 4,00

### Cream Orange

Vollmundiger Rooibos aus Südafrika mit cremig sanftem Vanillearoma und dem Pep reifer Orangen. 3,50

### Morgentau

Aromatisierter Grüner Tee, China Sommer. 3,50

### Darjeeling

Classic, feine, köstliche Sommerpflückung. 3,50

### Pfefferminz-, Früchte- oder Kamillentee

Wohlschmeckende Klassiker. 3,50

## Heiße Spezialitäten

Glas heiße Zitrone, naturell 3,50

Glas Punsch (während der Saison) 3,80

Heiße Schokolade mit Amaretto 5,90

Glas Ayurveda-Kräutertee mit Ingwer 3,90

# Frühstücksgedecke bis 14 Uhr

## „Studenten“ (vegetarisch)

Knusprige Brötchen, ein gekochtes frisches Ei,  
frische Butter, Quark, feine Konfitüre o. Honig. 4,80

## „Göttinger“

Ein Korb mit knusprigen Brötchen, frische Butter,  
ein gekochtes frisches Ei, feine Konfitüre, Honig,  
Quark, Aufschnitt<sup>2,4,5</sup> und Käse<sup>1,2</sup>, Orangensaft. 12,00

## „Englisch“

Rühr- oder Spiegelei, Bacon<sup>2,3,4,9</sup>, frische  
Butter, knusprige Brötchen, Orangenmarmelade. 8,50

## „Käse mit Früchten“ (vegetarisch)

Leckere Käsesorten<sup>1,2</sup>, garniert mit frischen Früchten,  
ein gekochtes frisches Ei, feine Konfitüre, knusprige  
Brötchen und frische Butter. 9,50

## Cron & Lanz-Konditorfrühstück für 2 Personen

Ein Korb mit knusprigen Brötchen und Croissant,  
frische Butter, feine Konfitüre, Honig, Quark, 2 gekochte  
frische Eier, Aufschnitt<sup>2,4,5</sup> und Käseauswahl<sup>1,2</sup>,  
frisch gepresster Orangensaft mit Sekt. 34,00

## „Fitness“

Ein knuspriges Brötchen, Joghurt mit frischen  
Früchten und Knuspermüsli, eine Portion Quark,  
Butter, Orangensaft. 6,90

## „Langschläfer-Frühstück“ bis 18 Uhr

Ein Korb mit knusprigen Brötchen, frische Butter,  
ein gekochtes frisches Ei, feine Konfitüre, Honig,  
Quark, Aufschnitt<sup>2,4,5</sup> und Käse<sup>1,2</sup>, Orangensaft. 14,00

Heißgetränke wählen Sie bitte selbst aus unserem großen Angebot  
nach Ihrem Geschmack – sie sind nicht im Preis enthalten.

## 2 halbe Brötchen oder Brot

Nach Wahl mit Aufschnitt oder Käse. 4,50

1 frisch gepresster Orangensaft	0,10 l	2,50
	0,25 l	5,80

Die angegebenen Frühstücksportionen sind für eine Person vorgesehen.

Zusätzliche Gedecke / Teller berechnen wir mit je 1,50.

## Ergänzungen zum Frühstück

1 Croissant	2,00
1 Brötchen	0,80
Portion Konfitüre oder Honig	1,00
Joghurt	
mit frischen Früchten und Cron & Lanz Knuspermüsli	4,50

## Eierspeisen

2 Rühr- oder Spiegeleier mit Toast	
Natur / mit Bacon <sup>2,3,4,9</sup>	4,50 / 6,50
1 Omelette mit frischem Ragout fin	10,00
1 süßes Omelette mit Konfitüre	4,90
2 Freilandeier im Glas	5,00
1 frisch gekochtes Landei	1,80

## Suppen mit Brötchen oder Toast

Tomatensuppe mit Schinkenwürfeln <sup>2,5</sup>	5,40
Hühnersuppe mit Einlage	5,90
Kartoffelsuppe mit Bouillonwürstchen <sup>2,4,5</sup>	5,40

Beachten Sie bitte unsere Tagesangebote.

## Kleine Speisen – hausgemacht

Cron & Lanz Ragout fin aus eigener Küche mit Brötchen oder Toast.	7,50
Cron & Lanz Königinpastete gefüllt mit frischem Ragout fin.	10,00
Hawaii-Toast mit Ananas und Schinken <sup>2,5</sup> , mit Käse <sup>1,2</sup> überbacken.	10,00
Schlemmer-Toast mit frischem Ragout fin, mit Käse <sup>1,2</sup> überbacken.	10,00
Quiche <sup>2,5</sup> im täglichen Wechsel	5,00
Quiche <sup>2,5</sup> der Saison	saisonal
Quiche <sup>2,5</sup> mit Salatbeilage im täglichen Wechsel	7,50
1 Paar Wiener Würstchen <sup>2,4,5</sup> mit Senf und Brötchen.	4,20

# Cron & Lanz-Kaffeespezialitäten

## Black No 1

Frisch gebrüht, große Tasse / Kännchen. 3,90 / 5,90

## Café Crème

Frisch nach dem Espresso-Verfahren gebrüht,  
mit Schlagsahne. 3,50

## Café au lait

Ein großer Café Crème mit viel geschäumter  
heißer Milch und Brezel-Teegebäck. 3,80

## Cappuccino

Ein kräftiger Espresso  
mit cremig geschäumter Milch und Brezel-Teegebäck. 3,60

## Latte Macchiato

Heiße Milch, Espresso und Milchschaum  
und Brezel-Teegebäck. 3,80

## Espresso

Fein gemahlener und unter hohem Druck gebrühter  
Kaffee und Brezel-Teegebäck. einfach / doppelt 2,80 / 4,60

## Mokka im French-Press-Kännchen

100 % Hochland-Arabica  
vollmundiger, kräftiger Spitzengenuss 7,50

## Irish Coffee

Mit Schlagsahne und Irish Whiskey. 6,90

## Heißer Espresso mit Vanilleeis

Vanilleeis mit heißem Espresso. 4,80

## Feine heiße Schokolade

Feinste Cron & Lanz-Schokolade (kein Kakao) mit frischer  
Vollmilch gekocht.

## Schokolade mit Schlagsahne und Butterkeks

Tasse / große Tasse / Kännchen 4,00 / 5,30 / 7,50

## Große Tasse Schok-Mok mit Butterkeks

Heiße Schokolade mit Espresso und Schlagsahne. 6,80

## Kännchen Mélange mit Butterkeks

Schokolade und Kaffee gemischt, mit Schlagsahne. 6,90

Zwei Stück Brezel-Teegebäck zum Nachreichen für 0,40.

Ein Butterkeks zum Nachreichen für 0,30.



# Cron & Lanz-Kaffeespezialitäten

Im French-Press-Kännchen, frisch gebrüht

## Sidamo Single Origin

Äthiopien – 100 % Hochland-Arabica

Im südlichen Teil Äthopiens wächst im Schatten der Bergbäume dieser charaktervolle Hochland-Kaffee.

7,50

## Peru Single Origin

Peru – 100 % Hochland-Arabica

Rund um das üppig bewachsene Hochland der Anden liegt der Ursprung dieses feinen Kaffees.

7,50

## Orang-Utan-Kaffee

Indonesien – 100 % Arabica

Sortenreiner Kaffee der indonesischen Insel Sumatra. Mit diesem Kaffee fördern wir das Sumatra-Orang-Utan-Schutzprogramm, das sich für den Schutz der Orang-Utans und deren Lebensräume einsetzt

7,50

## Aus der feinen Konditorei

**Sahne- und Moussetorten** ab 4,60

**Cremetorten** ab 4,60

**Desserts** ab 3,60

**Baumkuchenspezialitäten** ab 4,60

**Obsttorten, Apfelstrudel** ab 4,60

**Erdbeertorte und Zwetschenkuchen** saisonal

Eine vielfältige Auswahl feiner Torten finden Sie bei unseren Tagesangeboten im Erdgeschoss. Sprechen Sie uns gerne an.



Über diesen QR-Code können Sie unsere köstlichen Torten auch auf Ihrem Mobilgerät betrachten.

## Eisgetränke

### Eiskaffee

Gekühlter Kaffee mit Vanilleeis. 5,00

### Eisschokolade

Feinste Schokolade und Vanilleeis. 5,00

### Geeister Espresso

Gekühlter Espresso mit Mokkaeis. 5,50

## Eisgedichte vom Konditor

### Cron & Lanz

Passionsfrucht- und Erdbeereis auf  
Himbeerfond und Früchten der Saison, Schlagsahne. 6,90

### Champagner

Vanilleeis auf Burgunderfond  
mit Marc de Champagne, Schlagsahne. 6,90

### Himbeer

Vanilleeis auf Himbeeren mit Geist, Schlagsahne. 6,90

### Coupe Danmark

Vanilleeis mit Schlagsahne und warmer  
Schokoladensöße. 7,40

### Portion gemischtes Eis

ohne Schlagsahne / mit Schlagsahne 4,50 / 5,00

### Kindereis „Kleiner Prinz“

Köstlicher Spaß für Prinzen & Prinzessinnen. 3,00

### Bora Bora (während der Saison)

Vanille- und Erdbeereis auf Passionsfruchtfond  
mit frischen Früchten. 7,40

### Sommertraum (während der Saison)

Vanille- und Schokoladeneis mit frischem  
Baumkuchen im Eierlikörfond. 7,40

### Erdbeer (während der Saison)

Frische Erdbeeren auf Vanilleeis, Schlagsahne. 7,40

## Milch-Eis-Mixgetränke 0,25 l

Passionsfrucht, Vanille oder Erdbeer 4,90

# Alkoholische Getränke

## Bier

König Pilsener	0,33 l	3,20
----------------	--------	------

## Sekt 11,5 Vol. %

Sekt	Piccolo	0,20 l	8,50
Sekt	die Flasche	0,75 l	28,00
Prosecco Cantico Spumante brut	Piccolo	0,20 l	5,90

## Weißwein

**Karaffe 0,25 l**

Volkacher Ratsherr			
Müller-Thurgau QbA - trocken -			6,00
Rheingau Riesling QbA - trocken -			
Weingut Robert Weil			6,00
Weinschorle, weiß			
Mineralwasser 0,25 l, Wein 0,10 l			6,00

## Rosé

Rosé Côtes de Provence			6,50
------------------------	--	--	------

## Rotwein

Berchers Spätburgunder, Kaiserstuhl			6,50
-------------------------------------	--	--	------

## Apéritifs – Südweine

Sherry, dry		5 cl	4,50
Original Campari <sup>1</sup> 4 cl mit Orangensaft	0,25 l		8,50
Original Campari <sup>1</sup> 4 cl mit Soda	0,25 l		5,90

## Liköre und Branntweine

Asbach Uralt Weinbrand	38 Vol. %	2 cl	3,90
Remy Martin Cognac	40 Vol. %	2 cl	4,90
Schwarzwälder Kirschwasser	45 Vol. %	2 cl	4,90
Baileys Irish Cream <sup>1,9</sup>	17 Vol. %	2 cl	3,90
Amaretto	20 Vol. %	2 cl	4,90
Eierlikör	15 Vol. %	2 cl	3,90

# Erfrischungen & Säfte

## Erfrischungen

Orangina	0,25-l-Flasche	3,50
Schweppes Bitter Lemon <sup>6</sup>	0,20-l-Flasche	3,50
Cola <sup>1,7,8</sup> mit Zitrone	0,20-l-Flasche	3,50
Mineralwasser, medium	0,50-l-Flasche	4,80
Mineralwasser	0,25-l-Flasche	3,30
Mineralwasser, still	0,25-l-Flasche	3,30
Apfelschorle	0,25-l-Flasche	3,50
Bionade Holunder	0,33-l-Flasche	3,80
Bionade Orange-Ingwer	0,33-l-Flasche	3,80

## Säfte

Zitrone – naturell, frisch gepresst	0,25-l-Karaffe	3,50
Apfelsinensaft – frisch gepresst	0,25-l-Karaffe	5,80
Orange	0,20-l-Flasche	3,50
Rote Traube	0,20-l-Flasche	3,50
Apfel	0,20-l-Flasche	3,50
Tomate	0,20-l-Flasche	4,20

## Onlineshop

**Bequem** in unserem hauseigenen **ONLINESHOP** bestellen.

- ✓ freie Wahl des Versandtermins
- ✓ Zahlung per PayPal
- ✓ auf Wunsch Geschenkverpackung und Grußkarte
- ✓ Bestellübersicht per Nutzerkonto

[www.cronundlanz.de/shop](http://www.cronundlanz.de/shop)



# Unsere Konfitüren & Gelees im Hause frisch gekocht

Für Ihren Frühstückstisch zu Hause empfehlen wir Ihnen unsere große Auswahl an Marmeladen und Gelees! Probieren Sie:

- Himbeer-, Erdbeer- oder Aprikosen-Konfitüre
- Orangen-Marmelade (mit oder ohne Whisky)
- Orange-Ingwer- oder Passionsfrucht-Gelee



## Hochland-Kaffee, 100 % Arabica

»Erstklassige Rohkaffees aus Afrika, Zentralamerika, Ozeanien und Südostasien werden durch schonende Langzeit-Trommelröstung veredelt. Dadurch entsteht ein ergiebiger Kaffee von herausragendem Charakter. So schmeckt der perfekte Kaffeegenuss!«

**250 GRAMM**

Auch in unserer Filiale in der Brüder-Grimm-Allee erhältlich.



## Gutscheine

Ein geschmackvolles Geschenk für Familie und Freunde. Erhältlich sind die Gutscheine an unserer Kasse im Verkauf.

- |                |       |
|----------------|-------|
| „Süßer Scheck“ | 5,00  |
| „Süßer Scheck“ | 10,00 |

### Cron & Lanz-Konditorfrühstück für 2 Personen

- Kännchen Kaffee oder Tee nach Wahl
  - ein Korb mit knusprigen Brötchen und Croissant
  - frische Butter, feine Konfitüre, Honig, Quark
  - 2 gekochte frische Eier
  - Aufschnitt<sup>2,4,5</sup> und Käseauswahl<sup>1,2</sup>
  - frisch gepresster Orangensaft mit Sekt
- 45,80

#### Zusatzstoffe

<sup>1</sup>mit Farbstoff, <sup>2</sup>mit Konservierungsstoffen, <sup>3</sup>mit Antioxidationsmitteln, <sup>4</sup>mit Stabilisator, <sup>5</sup>mit Geschmacksverstärker, <sup>6</sup>chininhaltig, <sup>7</sup>koffeinhaltig, <sup>8</sup>mit Süßungsmitteln, <sup>9</sup>mit Aromastoffen

# Allgemeine Hinweise

Gern stellen wir Ihnen bei Ihrem Besuch folgende Serviceleistungen zur Verfügung: **diverse Zeitungen, Kinderwagenplatz, Wickeltisch und Kinderstühlchen.**

Bitte achten Sie auf Ihre **Garderobe** selbst; wir übernehmen keine Haftung bei Verlust. **Bitte benutzen Sie unsere angebotenen Sitzplätze nicht zur Ablage Ihrer Garderobe und/oder Rucksäcke.**

**Wir bitten Sie mit Rücksicht auf andere Gäste, Ihr Telefon lautlos zu stellen und auf Telefongespräche während der Zeit Ihres Besuches zu verzichten. Notebookbenutzer bitten wir, im Schokoladen-Zimmer Platz zu nehmen.** Dort gibt es **freies WLAN** für unsere Gäste.

**An Samstagen reservieren wir ausschließlich für unsere Frühstücksgäste. Eine Reservierung an Samstagen nach 12 Uhr sowie an Sonn- und Feiertagen ist nicht möglich. Haustiere bitten wir nicht mitzuführen.**

Alle Preise in Euro. **Zahlung auch mit EC-Karte** ab 10,- Euro. Das Bedienungsgeld und die gesetzliche Mehrwertsteuer sind im Preis enthalten.



Aus hygienischen Gründen freuen wir uns über Kartenzahlung. Auch das Trinkgeld ist bargeldlos möglich, so dass es zu 100% bei den Mitarbeiter/innen verbleibt. Vielen Dank für Ihr Verständnis.

Unsere **Filiale in der Brüder-Grimm-Allee** ist auch mit dem Auto gut erreichbar (Parkplätze) und bietet ein frisches und reichhaltiges Angebot.

Die Aufstellung der verwendeten allergenen Zusatzstoffe erhalten Sie auf Anforderung von Ihrer Bedienung.

Weender Str. 25 (Innenstadt) · Tel. (05 51) 500 88 710

Mo – Sa 8.30 – 18.30 Uhr · So. + Feiertage vorübergehend geschl.  
(Änderungen vorbehalten)

Brüder-Grimm-Allee 8 (Ostviertel) · Tel. (05 51) 500 88 712

Mo – Fr 9.00 – 18.00 Uhr · Sa 8.30 – 14.00 Uhr (Änderungen vorbehalten)

Die Öffnungszeiten an den Feiertagen entnehmen Sie bitte unserer Internetseite **[www.cronundlanz.de](http://www.cronundlanz.de)**

Sie erreichen uns auch per E-Mail unter [info@cronundlanz.de](mailto:info@cronundlanz.de)

